

Раздел 4  
План границ объекта



Масштаб 1:500

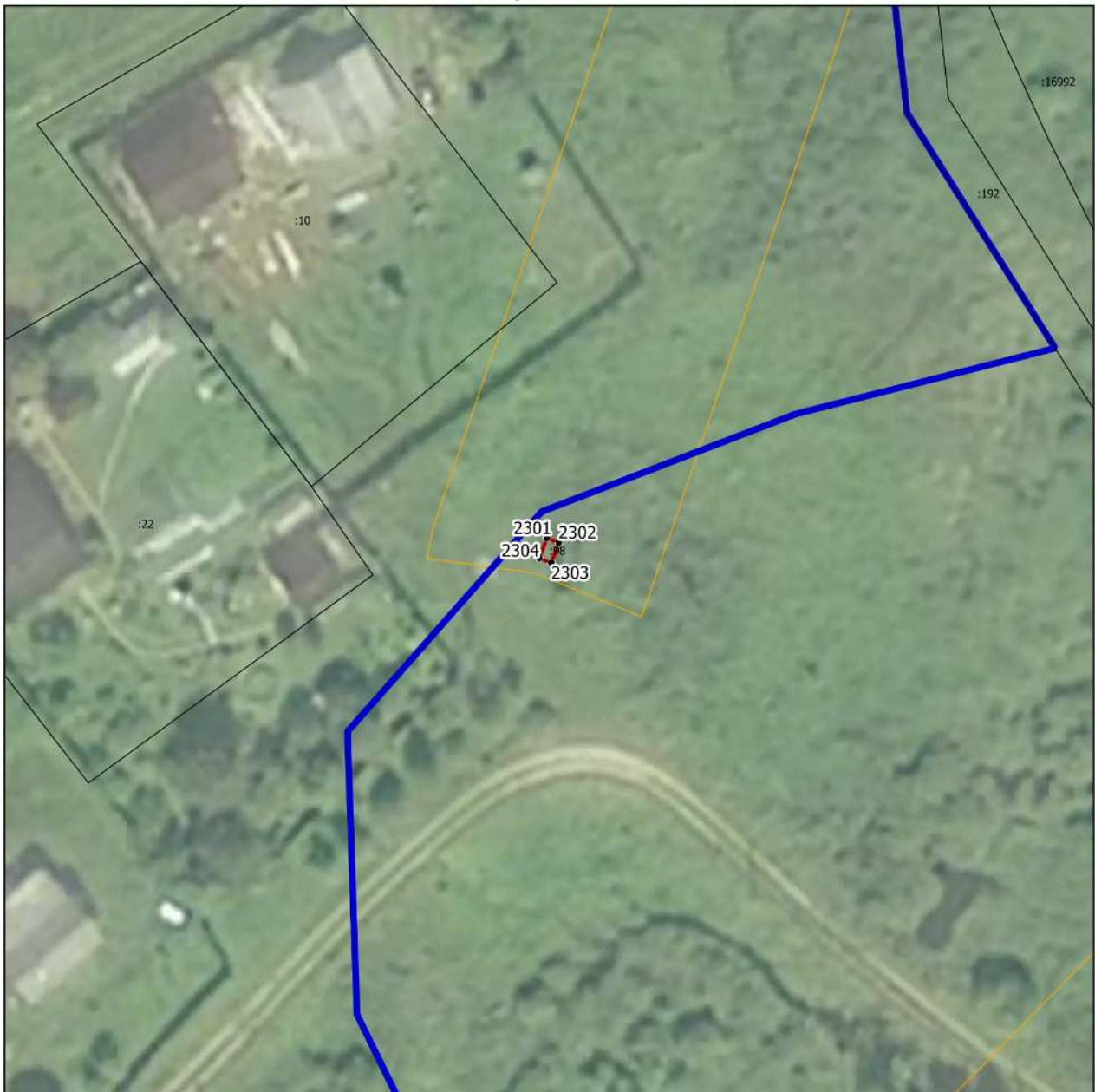
Условные обозначения:

- - граница объекта, местоположение которого описано
- - границы населенных пунктов
- - границы земельных участков по сведениям ЕГРН
- - поворотная точка границ объекта

Подпись \_\_\_\_\_ Дата « \_\_\_\_ » \_\_\_\_\_ 20\_\_ г.

Место для оттиска печати лица, составившего описание местоположения границ объекта

Раздел 4  
План границ объекта



Масштаб 1:500

Условные обозначения:

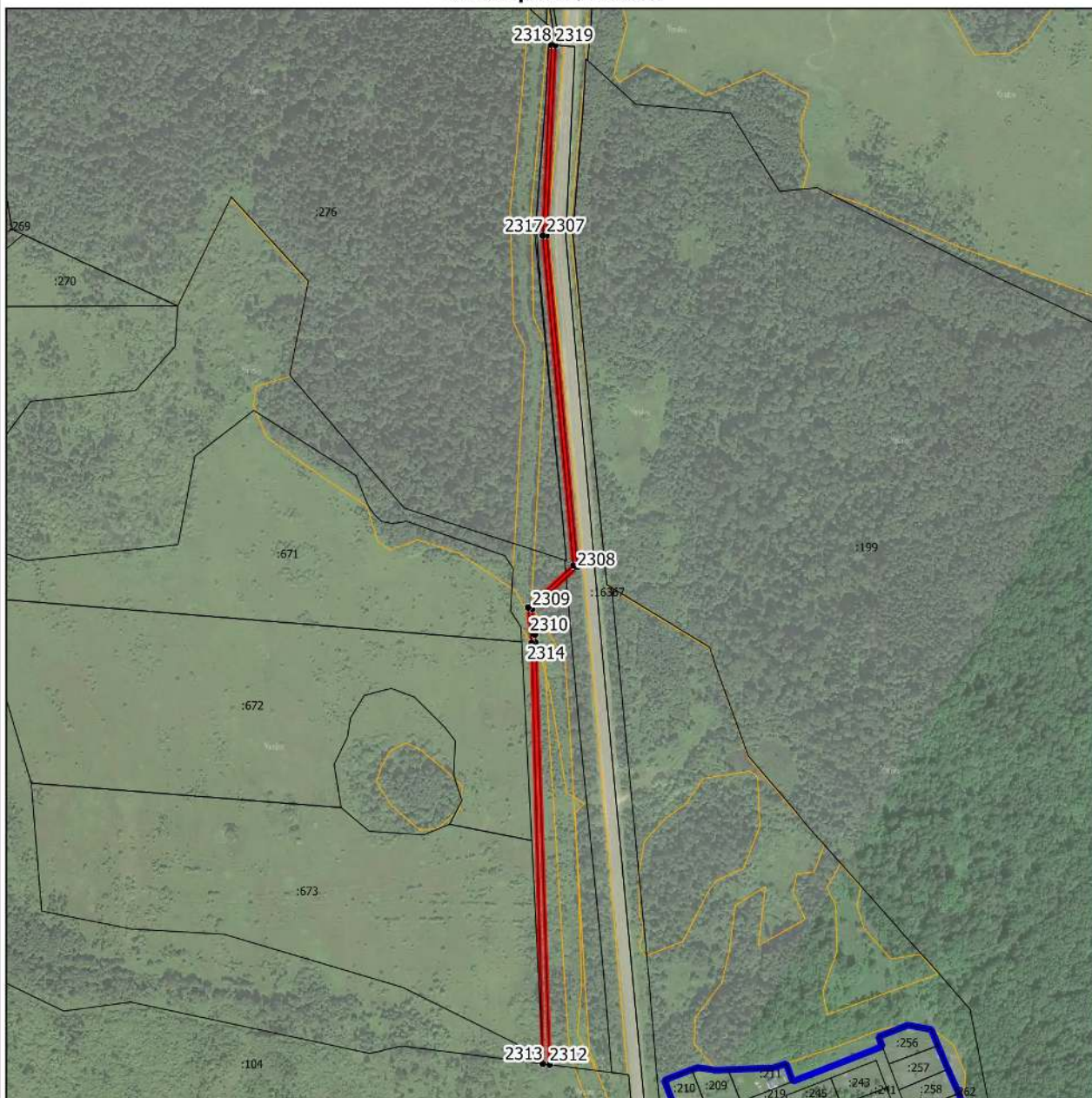
- - граница объекта, местоположение которого описано
- - границы населенных пунктов
- - границы зон с особыми условиями использования территорий
- - границы земельных участков по сведениям ЕГРН
- - поворотная точка границ объекта

Подпись \_\_\_\_\_ Дата « \_\_\_\_ » \_\_\_\_\_ 20\_\_ г.

Место для оттиска печати лица, составившего описание местоположения границ объекта



Раздел 4  
План границ объекта



Масштаб 1:5500

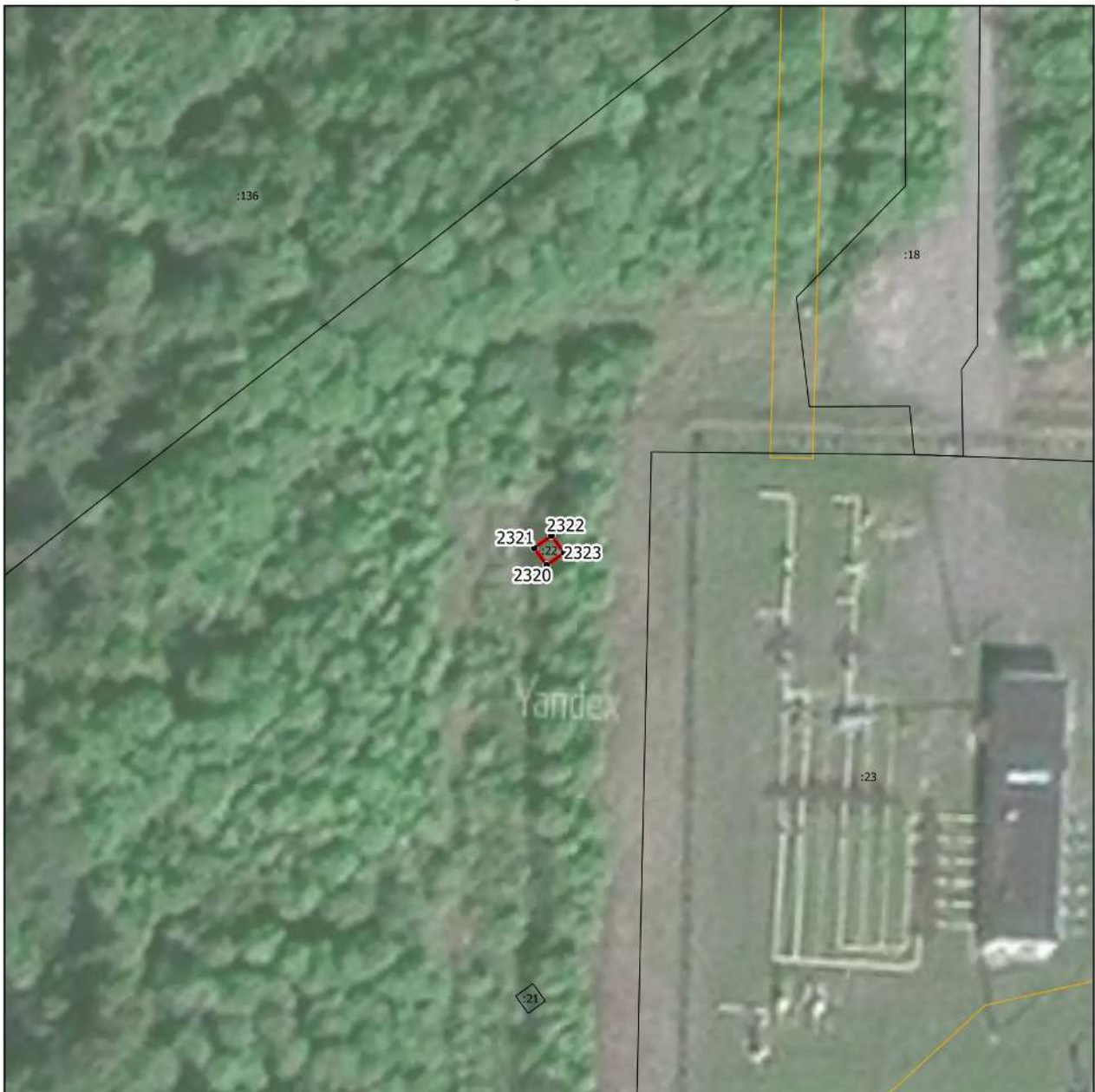
Условные обозначения:

- - граница объекта, местоположение которого описано
- - границы населенных пунктов
- - границы зон с особыми условиями использования территорий
- - границы земельных участков по сведениям ЕГРН
- - поворотная точка границ объекта

Подпись \_\_\_\_\_ Дата « \_\_\_\_ » \_\_\_\_\_ 20 \_\_\_\_ г.

Место для оттиска печати лица, составившего описание местоположения границ объекта

Раздел 4  
План границ объекта



Масштаб 1:500

Условные обозначения:

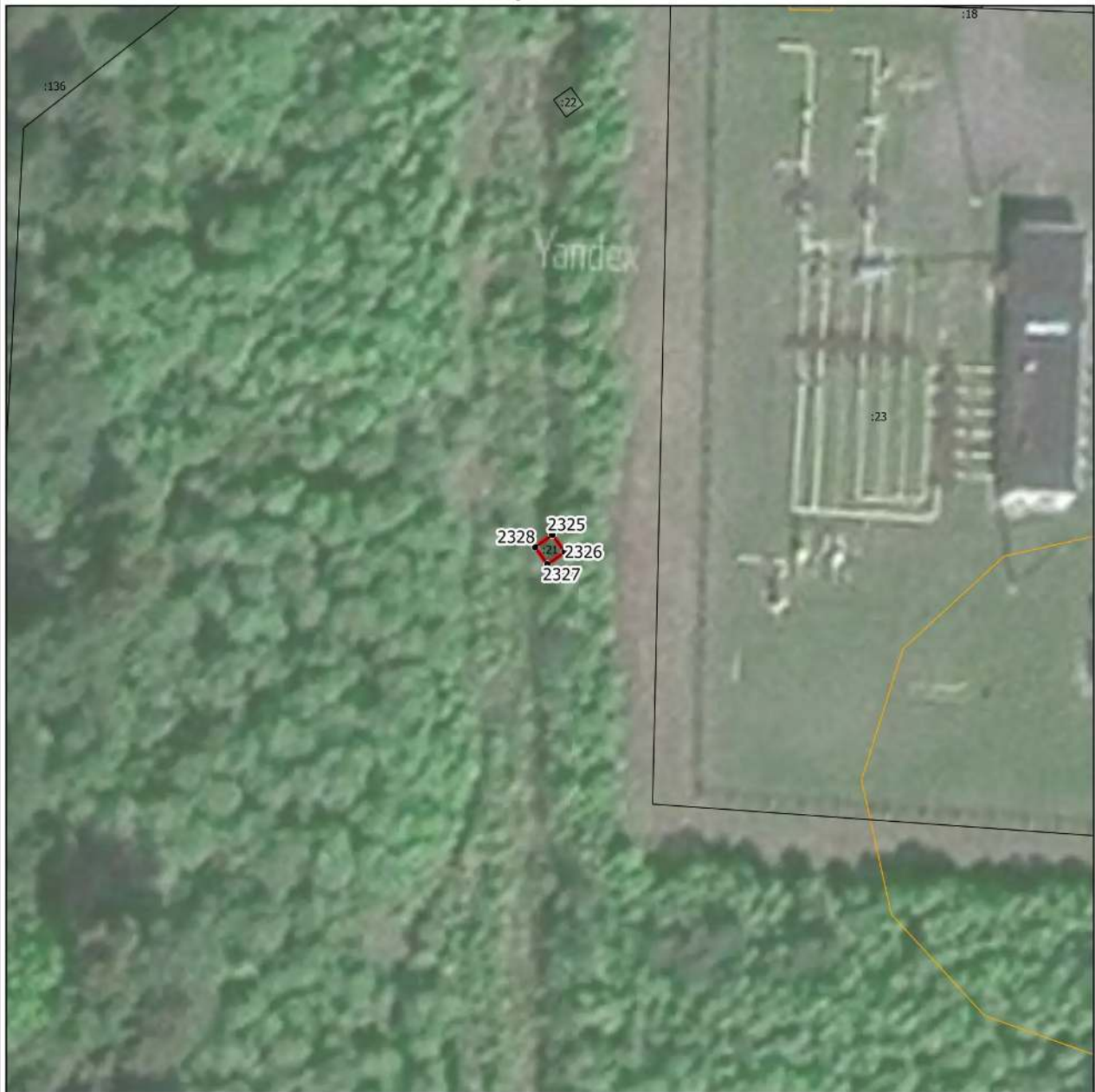
- - граница объекта, местоположение которого описано
- - границы зон с особыми условиями использования территорий
- - границы земельных участков по сведениям ЕГРН
- - поворотная точка границ объекта

Подпись \_\_\_\_\_ Дата « \_\_\_\_ » \_\_\_\_\_ 20\_\_ г.

Место для оттиска печати лица, составившего описание местоположения границ объекта



Раздел 4  
План границ объекта



Масштаб 1:500

Условные обозначения:

- - граница объекта, местоположение которого описано
- - границы зон с особыми условиями использования территорий
- - границы земельных участков по сведениям ЕГРН
- - поворотная точка границ объекта

Подпись \_\_\_\_\_ Дата « \_\_\_\_ » \_\_\_\_\_ 20\_\_ г.

Место для оттиска печати лица, составившего описание местоположения границ объекта

Раздел 4  
План границ объекта



Масштаб 1:500

Условные обозначения:

- - граница объекта, местоположение которого описано
- - границы населенных пунктов
- - границы зон с особыми условиями использования территорий
- - границы земельных участков по сведениям ЕГРН
- - поворотная точка границ объекта

Подпись \_\_\_\_\_ Дата « \_\_\_\_ » \_\_\_\_\_ 20\_\_ г.

Место для оттиска печати лица, составившего описание местоположения границ объекта



Раздел 4  
План границ объекта



Масштаб 1:500

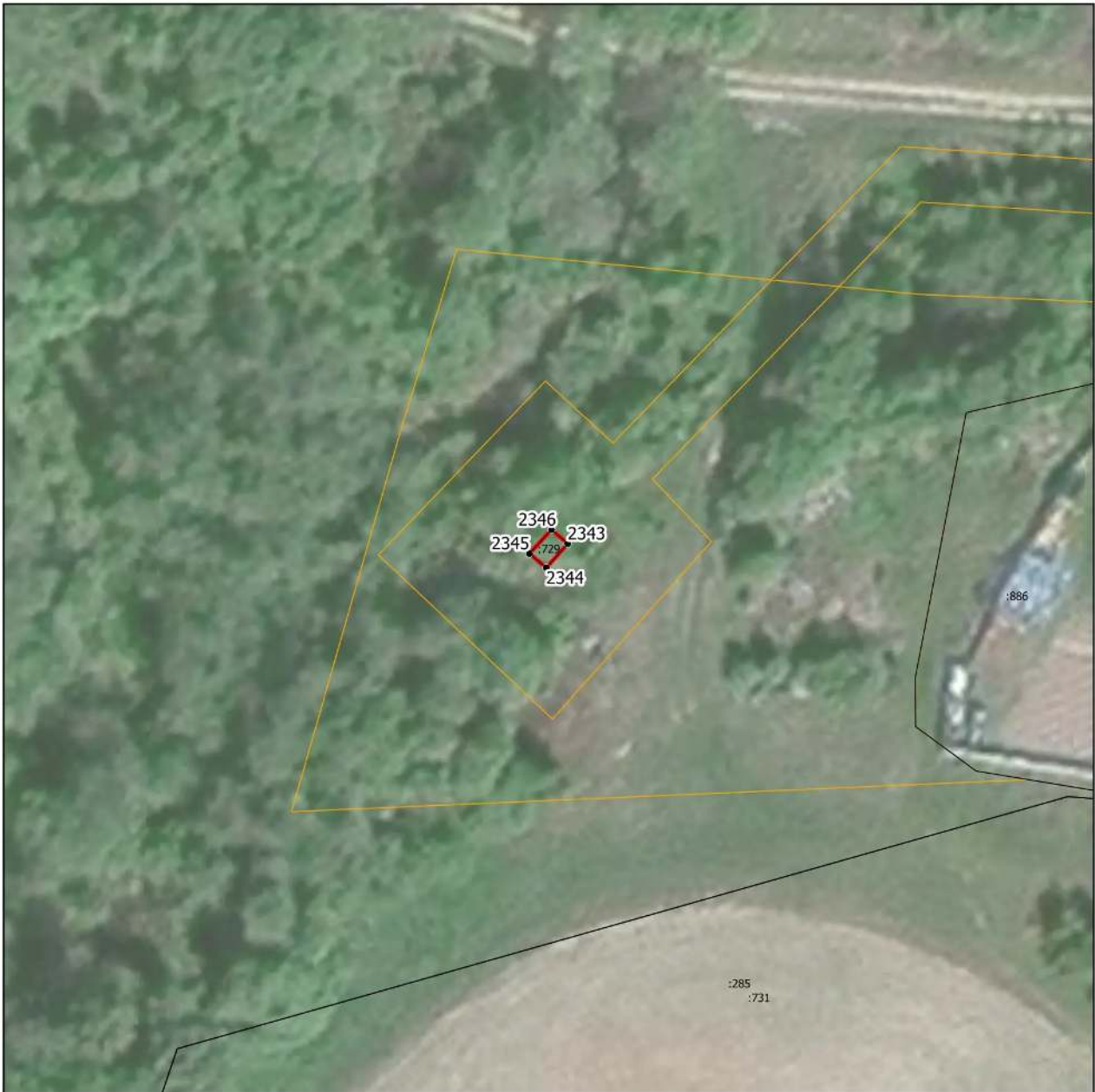
Условные обозначения:

- - граница объекта, местоположение которого описано
- - границы населенных пунктов
- - границы зон с особыми условиями использования территорий
- - границы земельных участков по сведениям ЕГРН
- - поворотная точка границ объекта

Подпись \_\_\_\_\_ Дата « \_\_\_\_ » \_\_\_\_\_ 20\_\_ г.

Место для оттиска печати лица, составившего описание местоположения границ объекта

Раздел 4  
План границ объекта



Масштаб 1:500

Условные обозначения:

- - граница объекта, местоположение которого описано
- - границы зон с особыми условиями использования территорий
- - границы земельных участков по сведениям ЕГРН
- - поворотная точка границ объекта

Подпись \_\_\_\_\_ Дата « \_\_\_\_ » \_\_\_\_\_ 20\_\_ г.

Место для оттиска печати лица, составившего описание местоположения границ объекта



Раздел 4  
План границ объекта



Масштаб 1:500

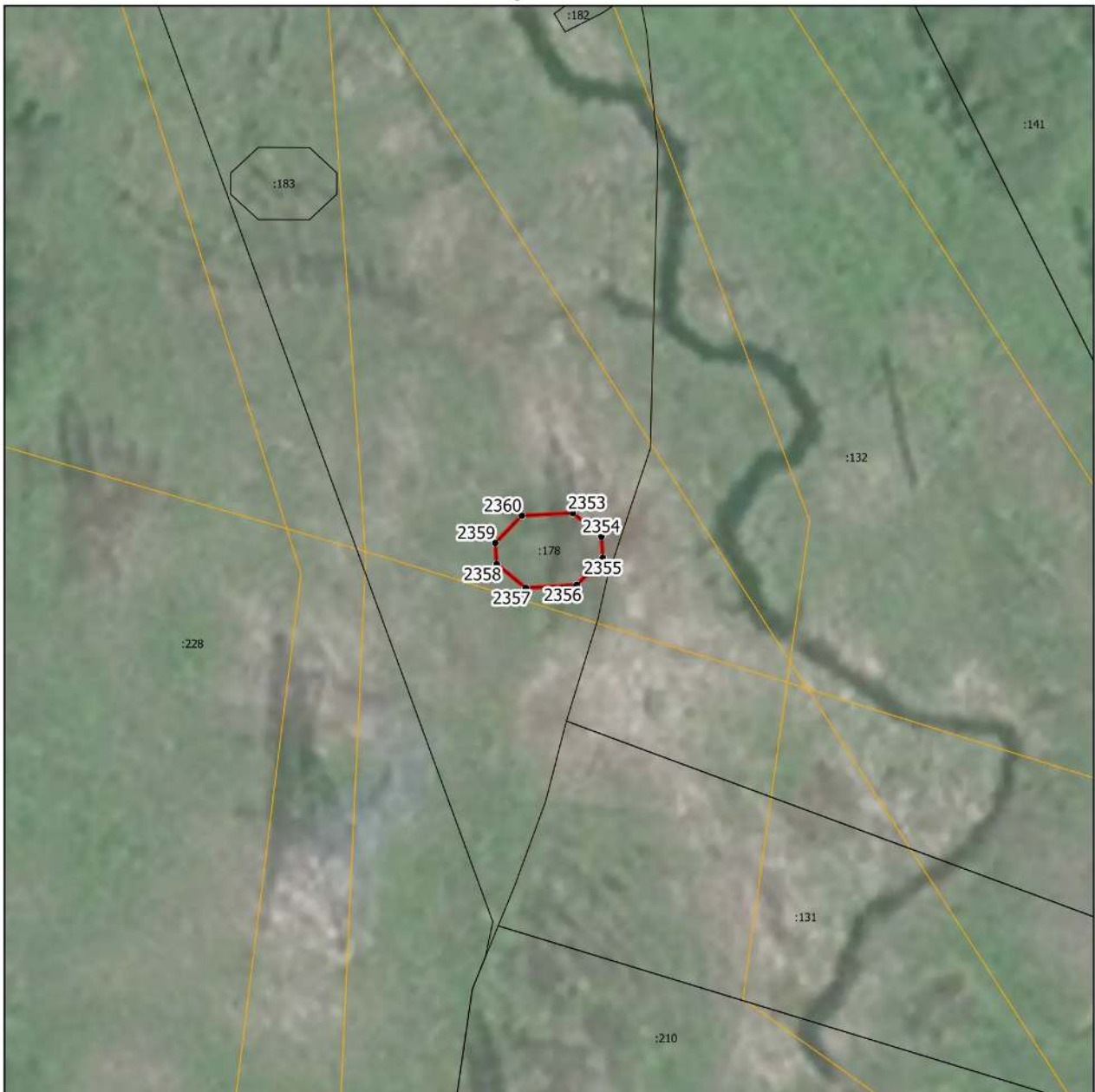
Условные обозначения:

- - граница объекта, местоположение которого описано
- - границы зон с особыми условиями использования территорий
- - границы земельных участков по сведениям ЕГРН
- - поворотная точка границ объекта

Подпись \_\_\_\_\_ Дата « \_\_\_\_ » \_\_\_\_\_ 20\_\_ г.

Место для оттиска печати лица, составившего описание местоположения границ объекта

**Раздел 4**  
**План границ объекта**



**Масштаб 1:500**

Условные обозначения:

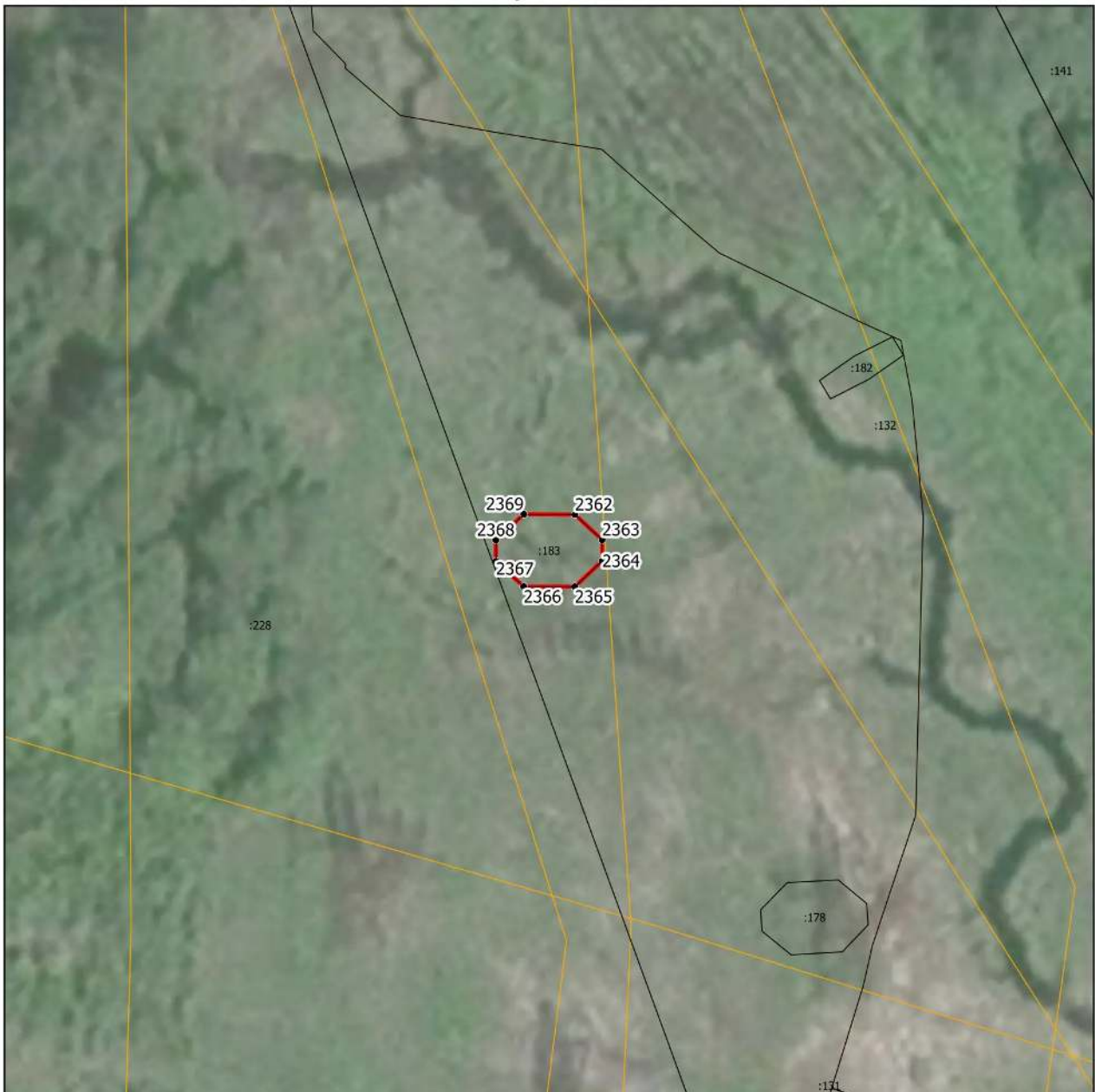
- - граница объекта, местоположение которого описано
- - границы зон с особыми условиями использования территорий
- - границы земельных участков по сведениям ЕГРН
- - поворотная точка границ объекта

Подпись \_\_\_\_\_ Дата « \_\_\_\_ » \_\_\_\_\_ 20\_\_ г.

Место для оттиска печати лица, составившего описание местоположения границ объекта



Раздел 4  
План границ объекта



Масштаб 1:500

Условные обозначения:

- - граница объекта, местоположение которого описано
- - границы зон с особыми условиями использования территорий
- - границы земельных участков по сведениям ЕГРН
- - поворотная точка границ объекта

Подпись \_\_\_\_\_ Дата « \_\_\_\_ » \_\_\_\_\_ 20\_\_ г.

Место для оттиска печати лица, составившего описание местоположения границ объекта

**Раздел 4**  
**План границ объекта**



**Масштаб 1:500**

Условные обозначения:

- - граница объекта, местоположение которого описано
- - границы зон с особыми условиями использования территорий
- - границы земельных участков по сведениям ЕГРН
- - поворотная точка границ объекта

Подпись \_\_\_\_\_ Дата « \_\_\_\_ » \_\_\_\_\_ 20\_\_ г.

Место для оттиска печати \_\_\_\_\_ лица, составившего описание местоположения границ объекта



Раздел 4  
План границ объекта



Масштаб 1:1000

Условные обозначения:

- - граница объекта, местоположение которого описано
- - границы муниципальных образований копия
- - границы зон с особыми условиями использования территорий
- - границы земельных участков по сведениям ЕГРН
- - поворотная точка границ объекта

Подпись \_\_\_\_\_ Дата « \_\_\_\_ » \_\_\_\_\_ 20 \_\_\_\_ г.

Место для оттиска печати лица, составившего описание местоположения границ объекта

Раздел 4  
План границ объекта



Масштаб 1:500

Условные обозначения:

- - граница объекта, местоположение которого описано
- - границы зон с особыми условиями использования территорий
- - границы земельных участков по сведениям ЕГРН
- - поворотная точка границ объекта

Подпись \_\_\_\_\_ Дата « \_\_\_\_ » \_\_\_\_\_ 20\_\_ г.

Место для оттиска печати лица, составившего описание местоположения границ объекта



**Раздел 4**  
**План границ объекта**



**Масштаб 1:500**

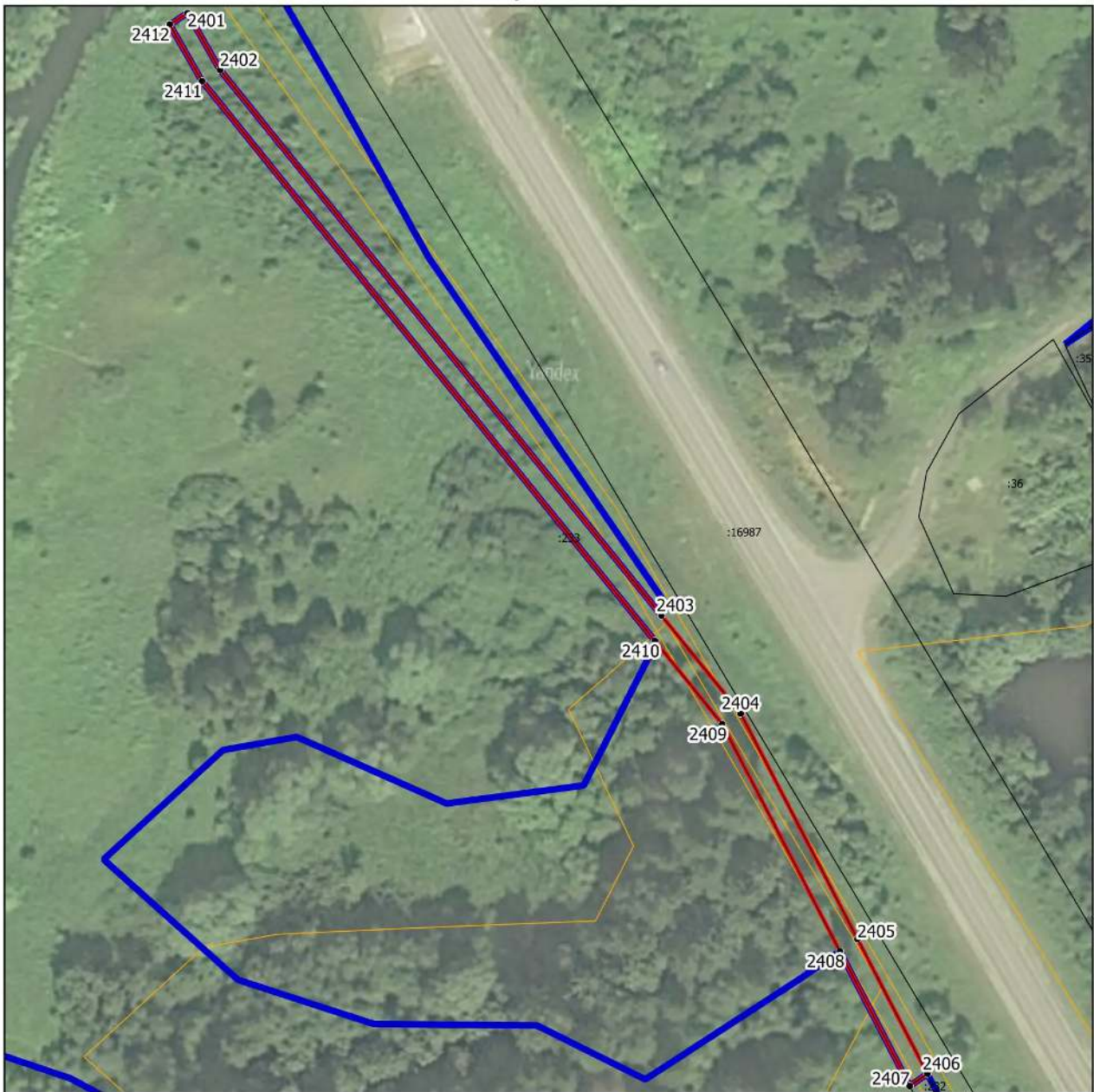
Условные обозначения:

- - граница объекта, местоположение которого описано
- - границы зон с особыми условиями использования территорий
- - границы земельных участков по сведениям ЕГРН
- - поворотная точка границ объекта

Подпись \_\_\_\_\_ Дата « \_\_\_\_ » \_\_\_\_\_ 20 \_\_\_\_ г.

Место для оттиска печати лица, составившего описание местоположения границ объекта

Раздел 4  
План границ объекта



Масштаб 1:1000

Условные обозначения:

- - граница объекта, местоположение которого описано
- - границы населенных пунктов
- - границы зон с особыми условиями использования территорий
- - границы земельных участков по сведениям ЕГРН
- - поворотная точка границ объекта

Подпись \_\_\_\_\_ Дата « \_\_\_\_ » \_\_\_\_\_ 20\_\_ г.

Место для оттиска печати лица, составившего описание местоположения границ объекта



Раздел 4  
План границ объекта



Масштаб 1:500

Условные обозначения:

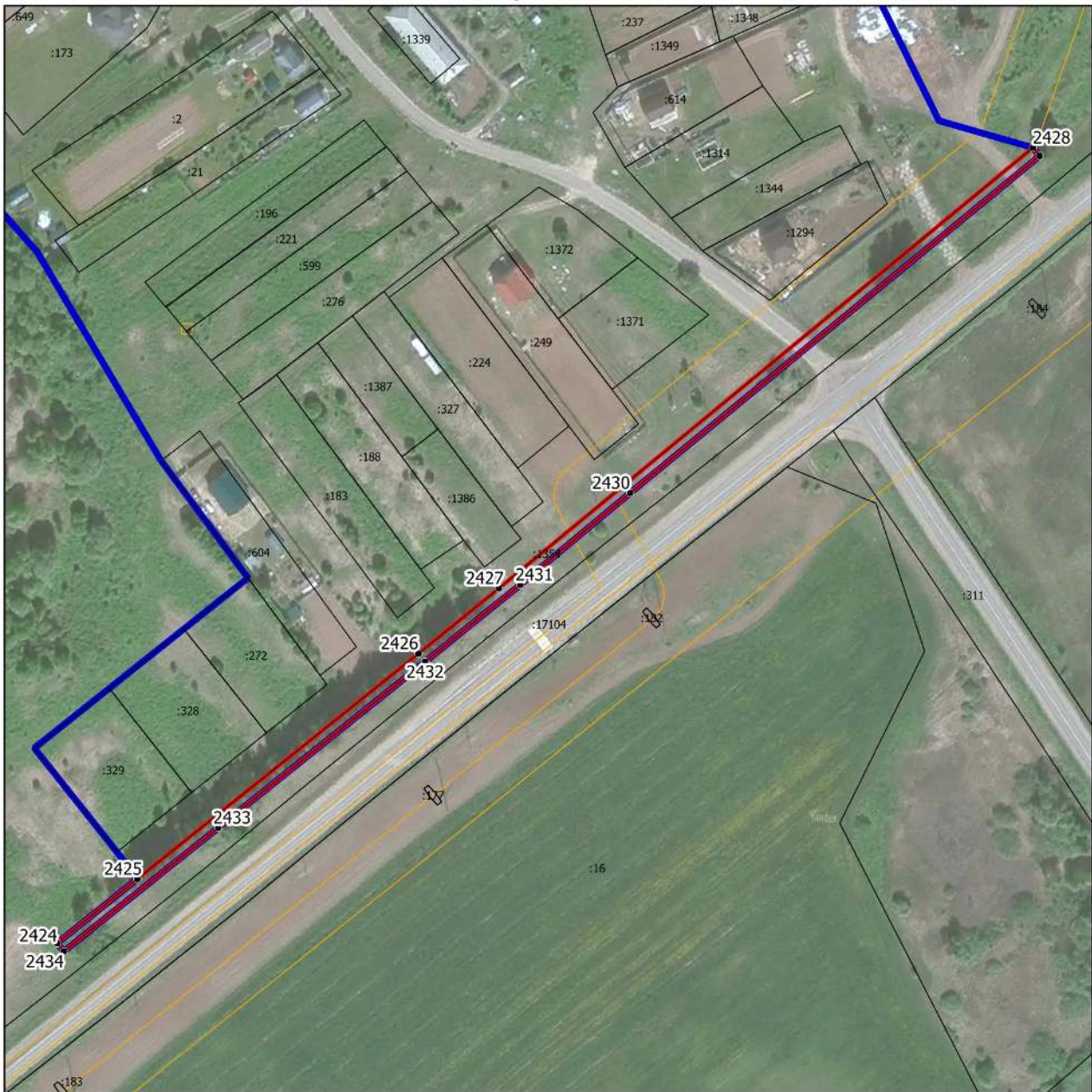
- - граница объекта, местоположение которого описано
- - границы населенных пунктов
- - границы зон с особыми условиями использования территорий
- - границы земельных участков по сведениям ЕГРН
- - поворотная точка границ объекта

Подпись \_\_\_\_\_ Дата « \_\_\_\_ » \_\_\_\_\_ 20\_\_ г.

Место для оттиска печати лица, составившего описание местоположения границ объекта

## Раздел 4

### План границ объекта



Масштаб 1:2000

Условные обозначения:

- - граница объекта, местоположение которого описано
- - границы населенных пунктов
- - границы зон с особыми условиями использования территорий
- - границы земельных участков по сведениям ЕГРН
- - поворотная точка границ объекта

Подпись \_\_\_\_\_ Дата « \_\_\_\_ » \_\_\_\_\_ 20\_\_ г.

Место для оттиска печати лица, составившего описание местоположения границ объекта



Раздел 4  
План границ объекта



Масштаб 1:500

Условные обозначения:

- - граница объекта, местоположение которого описано
- - границы населенных пунктов
- - границы зон с особыми условиями использования территорий
- - границы земельных участков по сведениям ЕГРН
- - поворотная точка границ объекта

Подпись \_\_\_\_\_ Дата « \_\_\_\_ » \_\_\_\_\_ 20\_\_ г.

Место для оттиска печати лица, составившего описание местоположения границ объекта