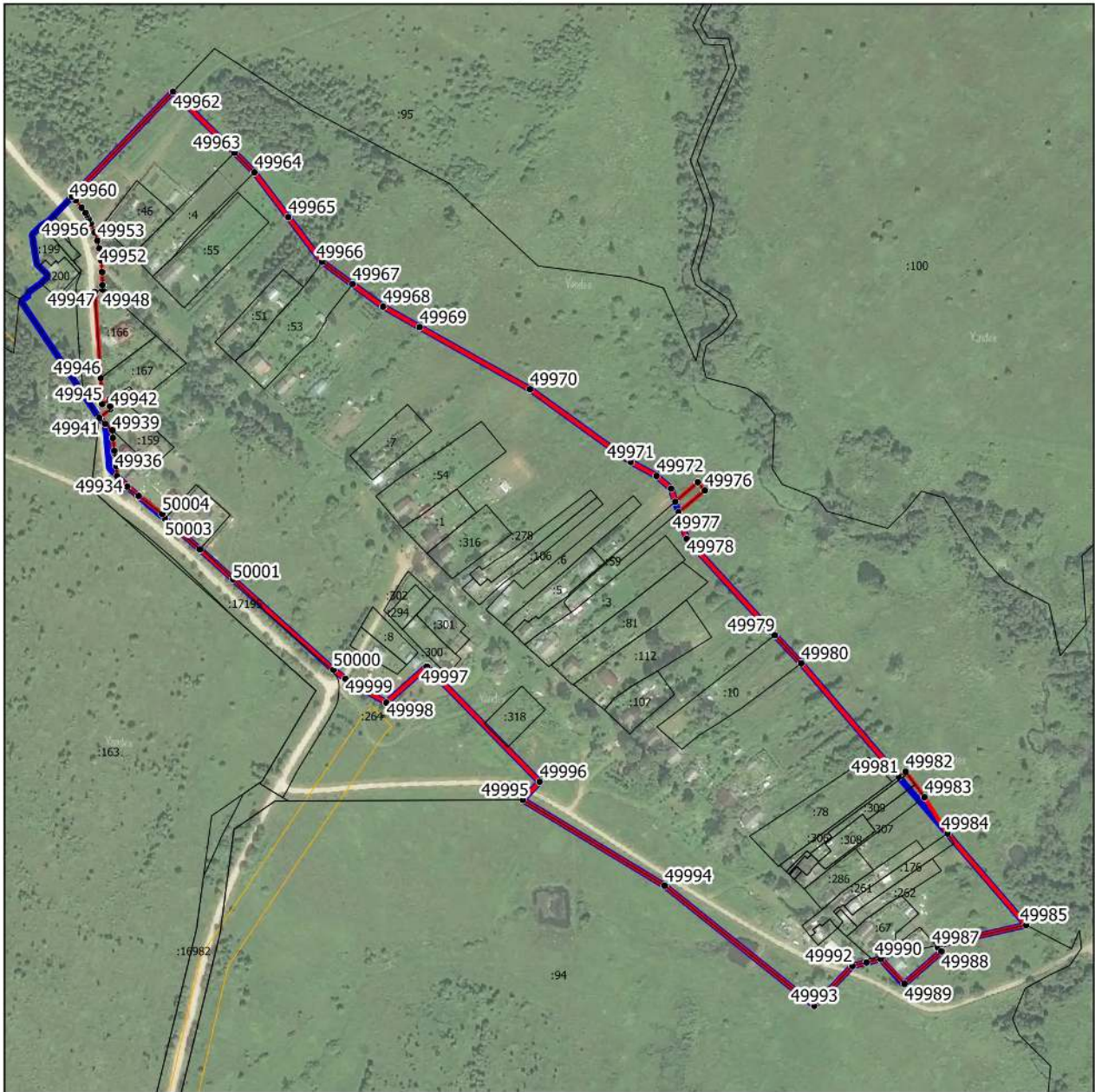


Раздел 4
План границ объекта



Масштаб 1:4000

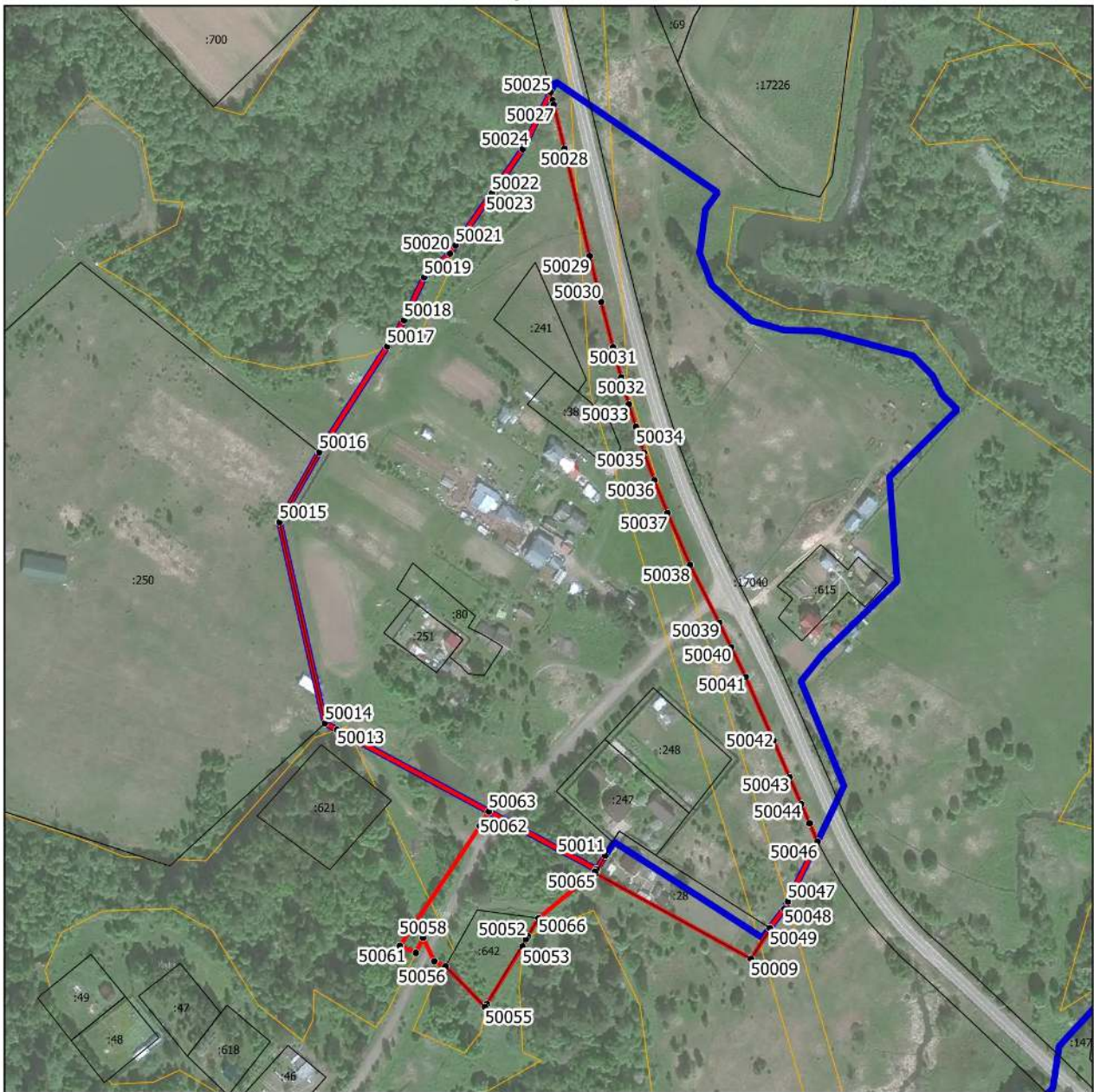
Условные обозначения:

- - граница объекта, местоположение которого описано
- - границы населенных пунктов
- - границы зон с особыми условиями использования территорий
- - границы земельных участков по сведениям ЕГРН
- - поворотная точка границ объекта

Подпись _____ Дата « ____ » _____ 20__ г.

Место для оттиска печати лица, составившего описание местоположения границ объекта

Раздел 4
План границ объекта



Масштаб 1:3000

Условные обозначения:

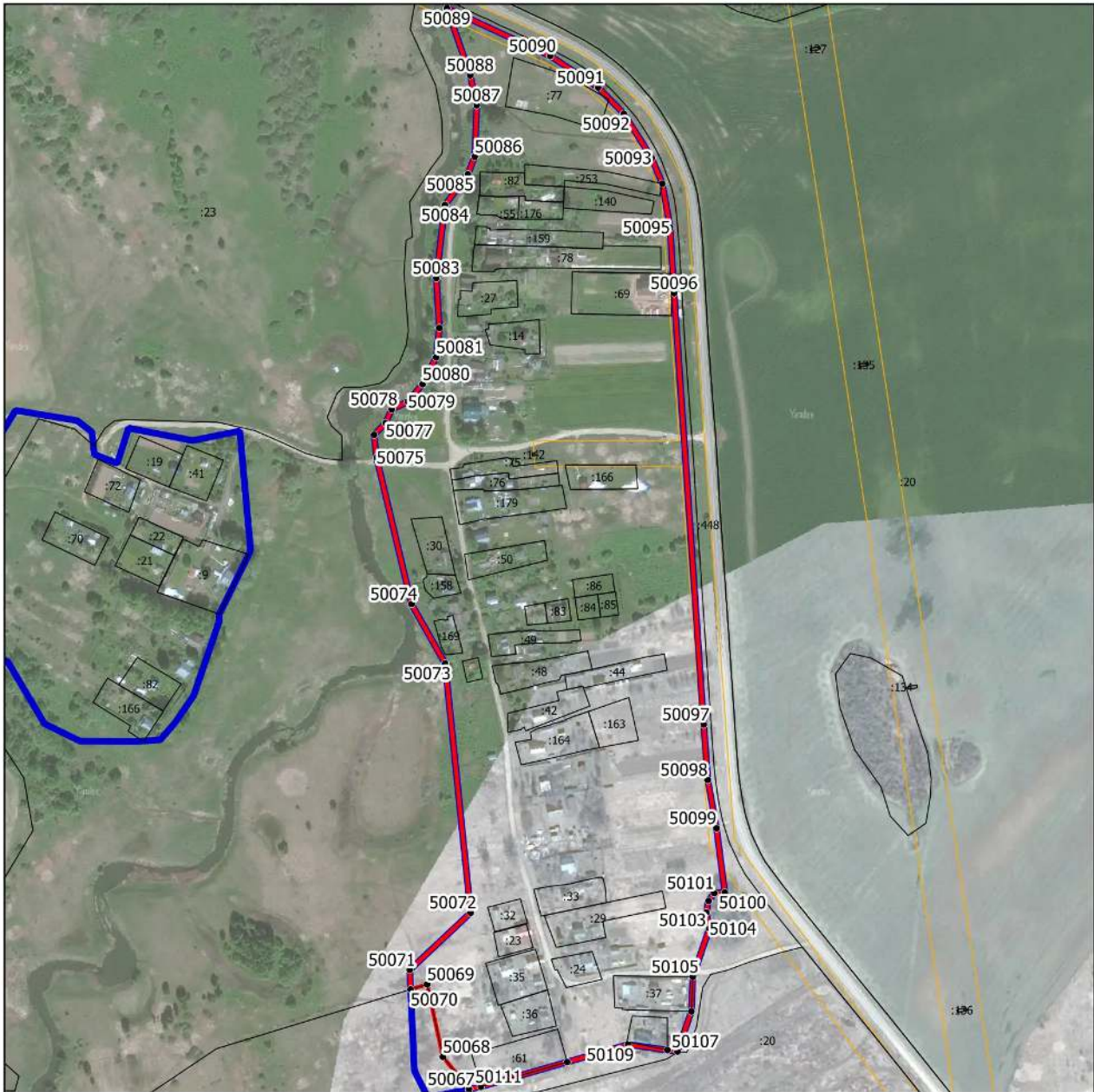
- - граница объекта, местоположение которого описано
- - границы населенных пунктов
- - границы зон с особыми условиями использования территорий
- - границы земельных участков по сведениям ЕГРН
- - поворотная точка границ объекта

Подпись _____ Дата « ____ » _____ 20 ____ г.

Место для оттиска печати лица, составившего описание местоположения границ объекта

Раздел 4

План границ объекта



Масштаб 1:4500

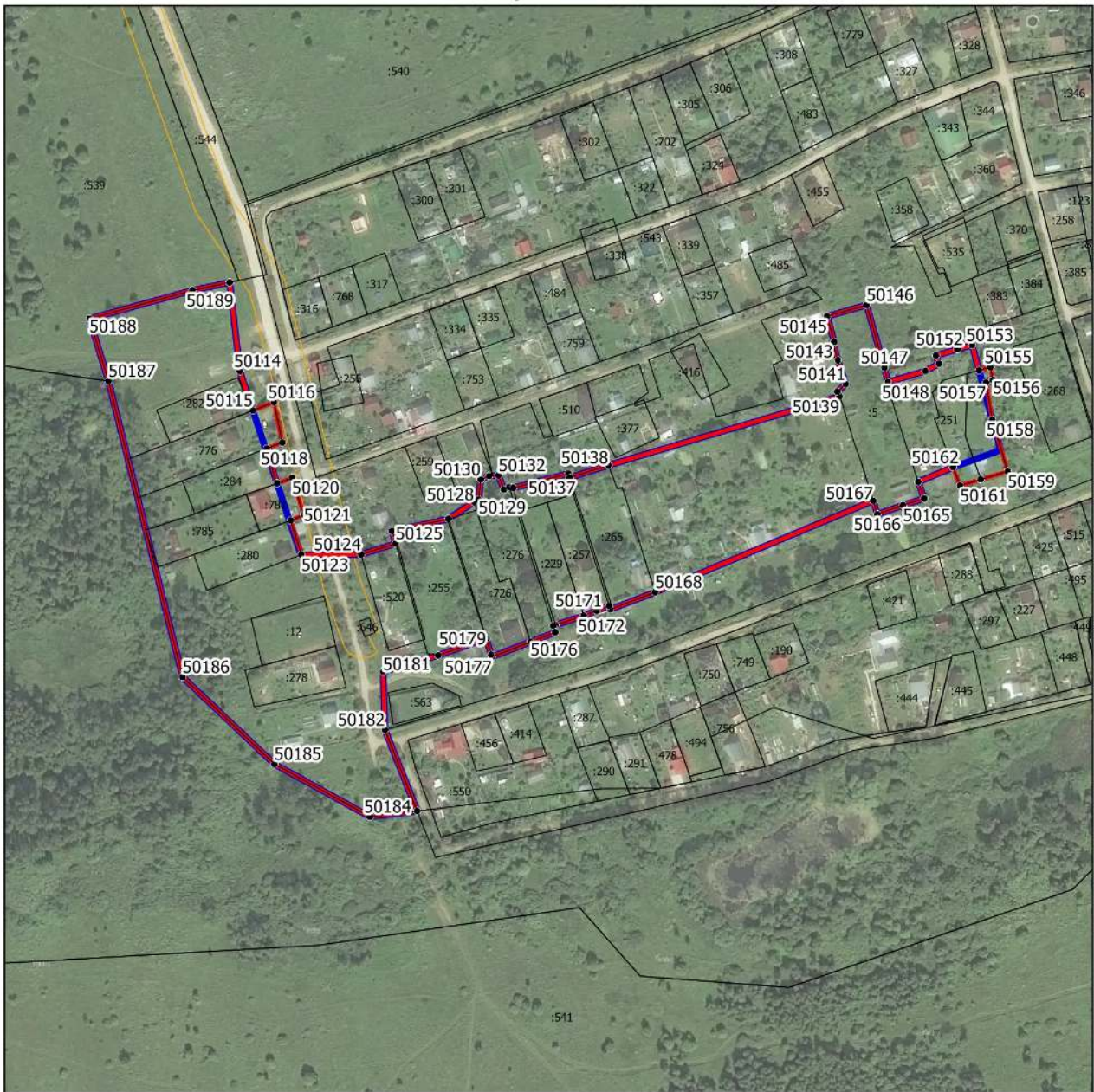
Условные обозначения:

- - граница объекта, местоположение которого описано
- - границы населенных пунктов
- - границы зон с особыми условиями использования территорий
- - границы земельных участков по сведениям ЕГРН
- - поворотная точка границ объекта

Подпись _____ Дата « ____ » _____ 20 ____ г.

Место для оттиска печати лица, составившего описание местоположения границ объекта

Раздел 4
План границ объекта



Масштаб 1:3000

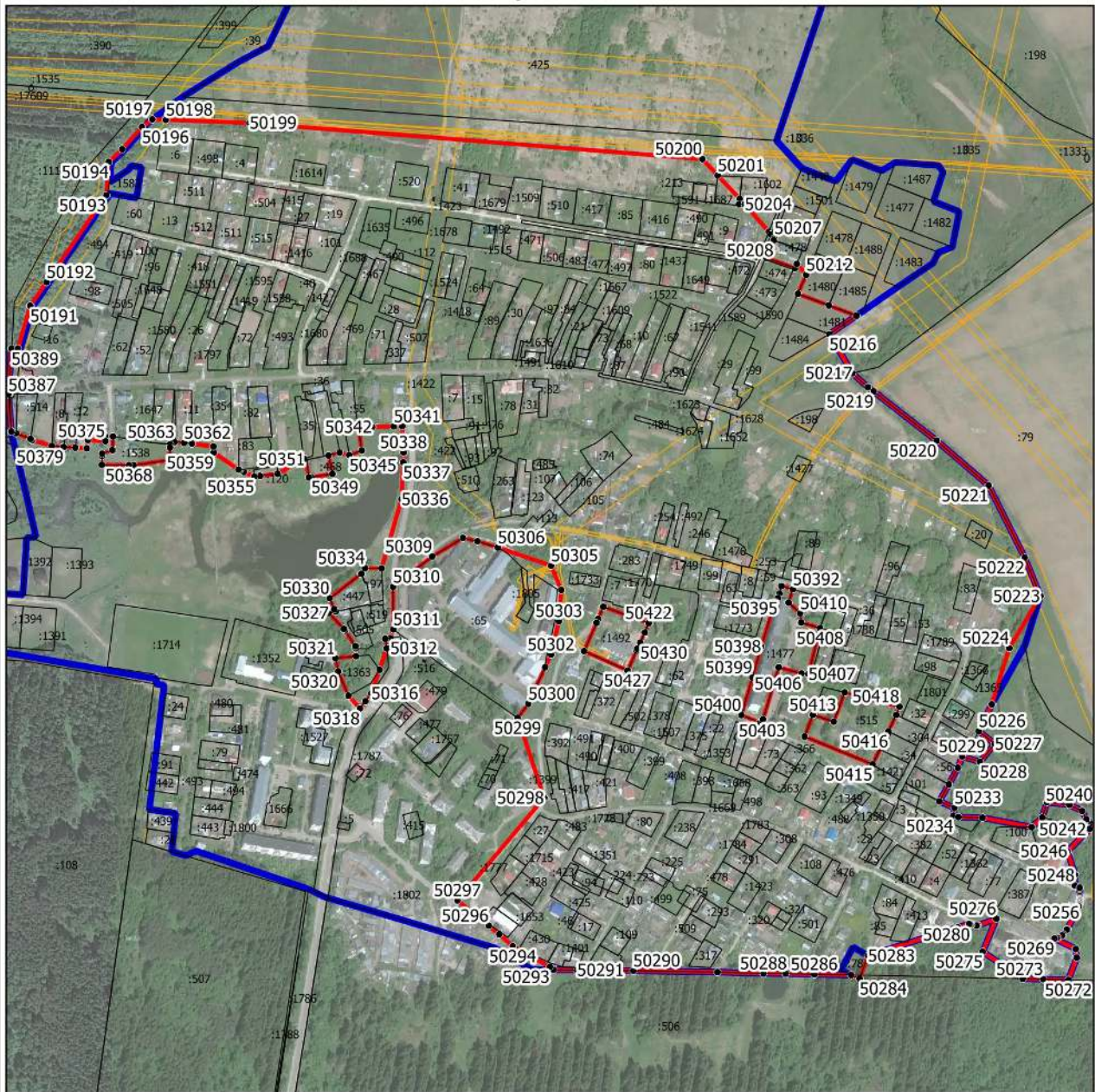
Условные обозначения:

- - граница объекта, местоположение которого описано
- - границы населенных пунктов
- - границы зон с особыми условиями использования территорий
- - границы земельных участков по сведениям ЕГРН
- - поворотная точка границ объекта

Подпись _____ Дата « ____ » _____ 20 ____ г.

Место для оттиска печати лица, составившего описание местоположения границ объекта

Раздел 4
План границ объекта



Масштаб 1:7000

Условные обозначения:

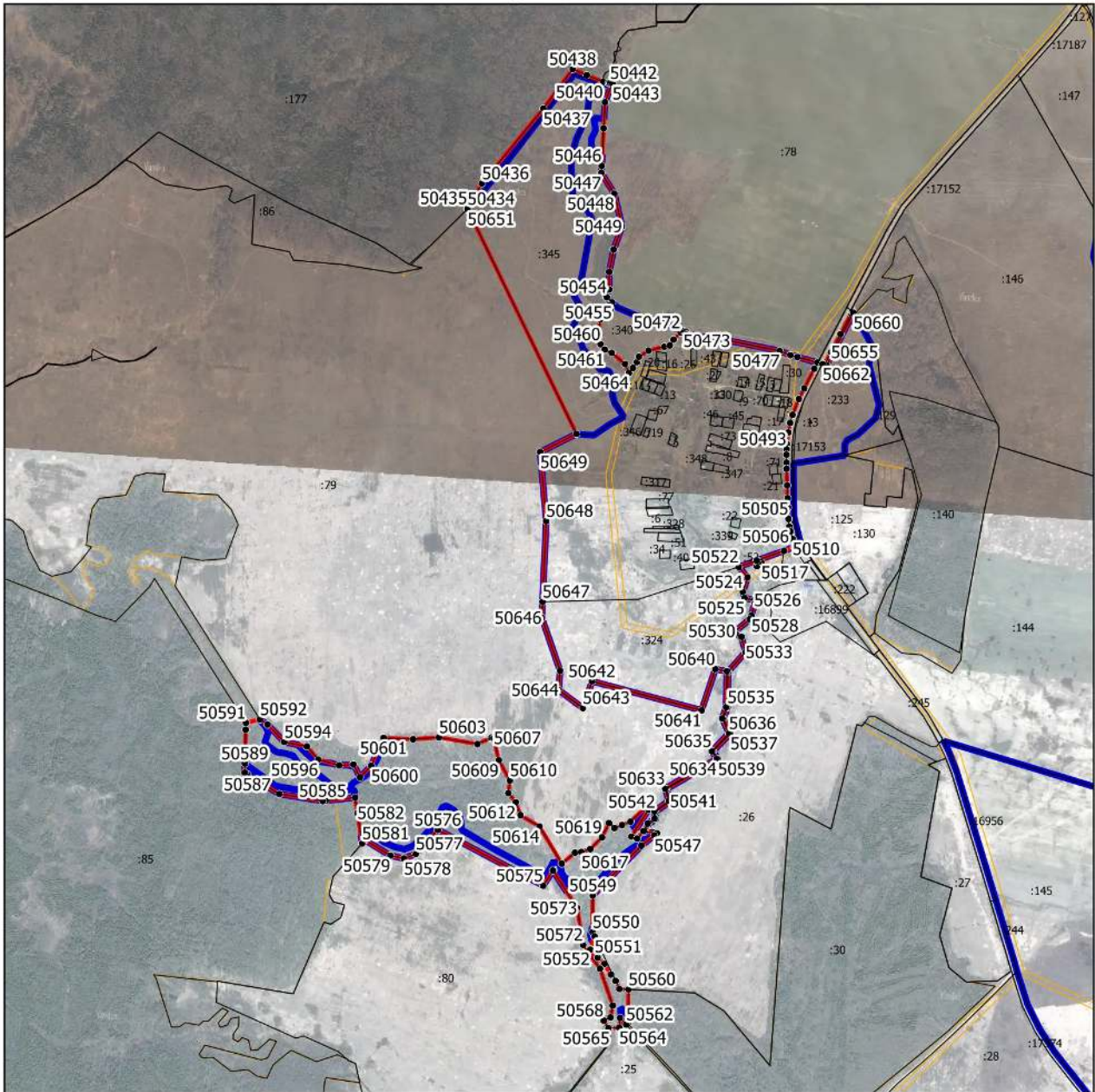
- - граница объекта, местоположение которого описано
- - границы населенных пунктов
- - границы зон с особыми условиями использования территорий
- - границы земельных участков по сведениям ЕГРН
- - поворотная точка границ объекта

Подпись _____ Дата « ____ » _____ 20 ____ г.

Место для оттиска печати лица, составившего описание местоположения границ объекта

Раздел 4

План границ объекта



Масштаб 1:20000

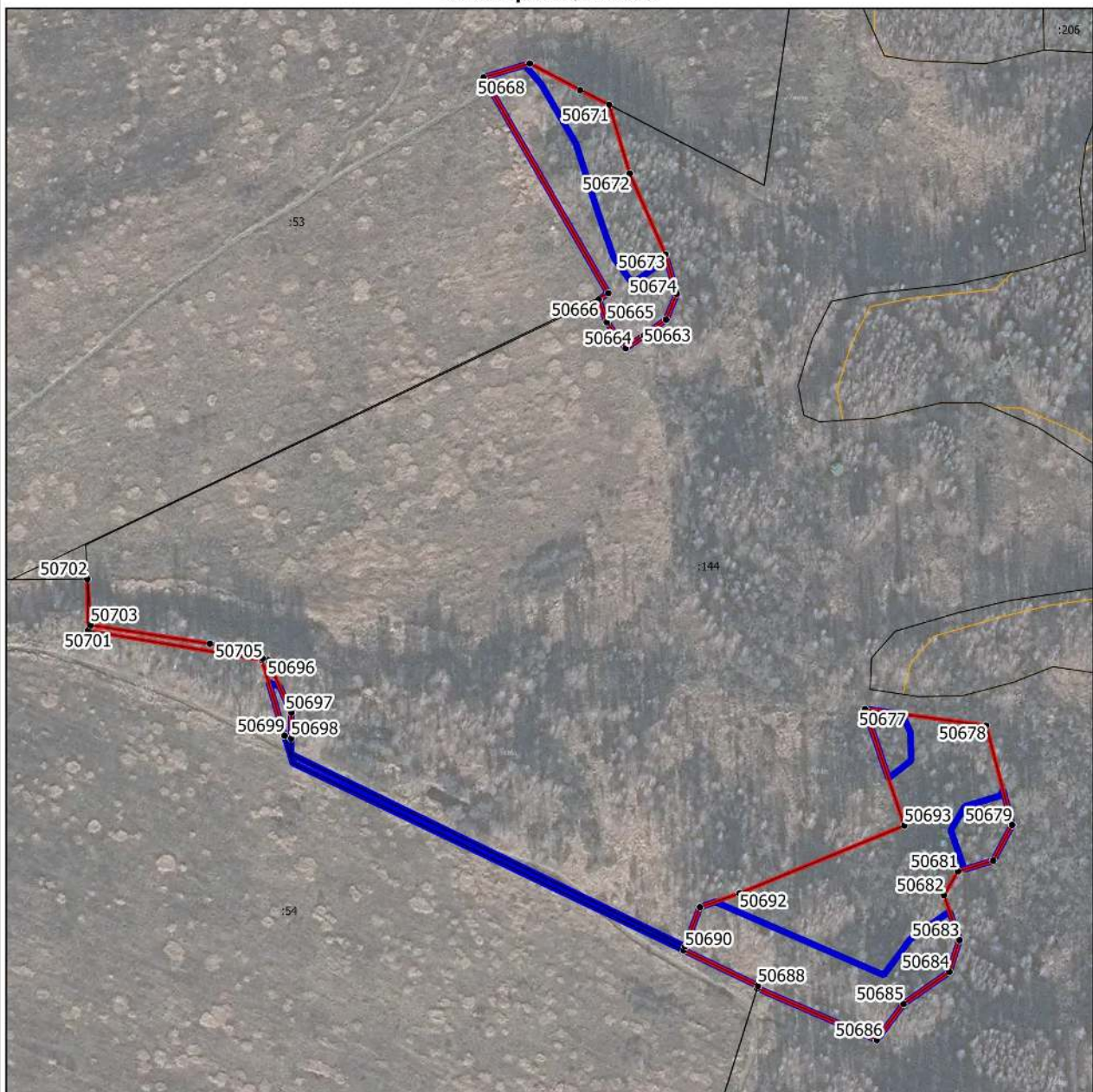
Условные обозначения:

- - граница объекта, местоположение которого описано
- - границы населенных пунктов
- - границы зон с особыми условиями использования территорий
- - границы земельных участков по сведениям ЕГРН
- - поворотная точка границ объекта

Подпись _____ Дата « ____ » _____ 20 ____ г.

Место для оттиска печати лица, составившего описание местоположения границ объекта

Раздел 4
План границ объекта



Масштаб 1:3000

Условные обозначения:

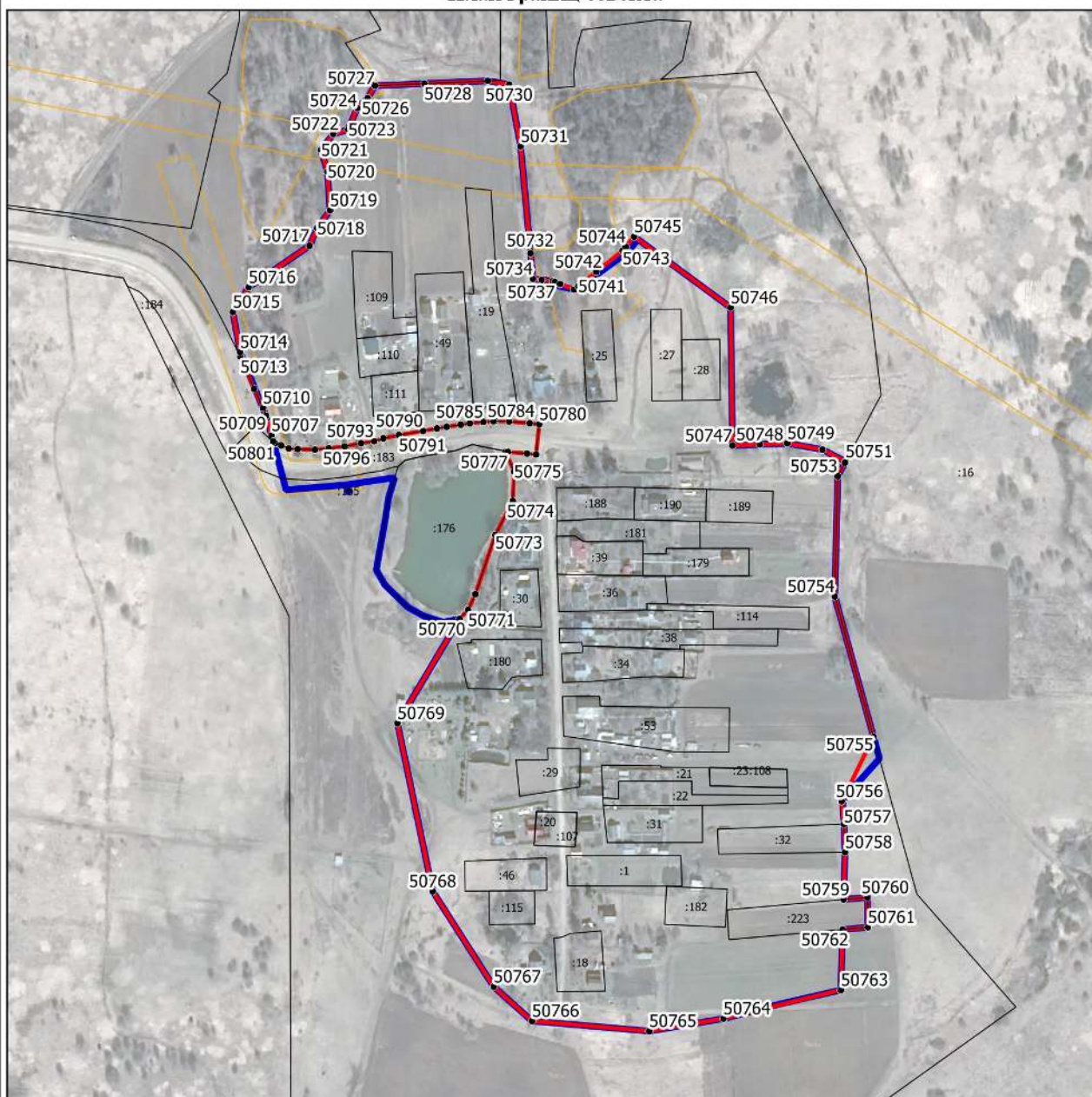
- - граница объекта, местоположение которого описано
- - границы населенных пунктов
- - границы зон с особыми условиями использования территорий
- - границы земельных участков по сведениям ЕГРН
- - поворотная точка границ объекта

Подпись _____ Дата « ____ » _____ 20 ____ г.

Место для оттиска печати лица, составившего описание местоположения границ объекта

Раздел 4

План границ объекта



Масштаб 1:3500

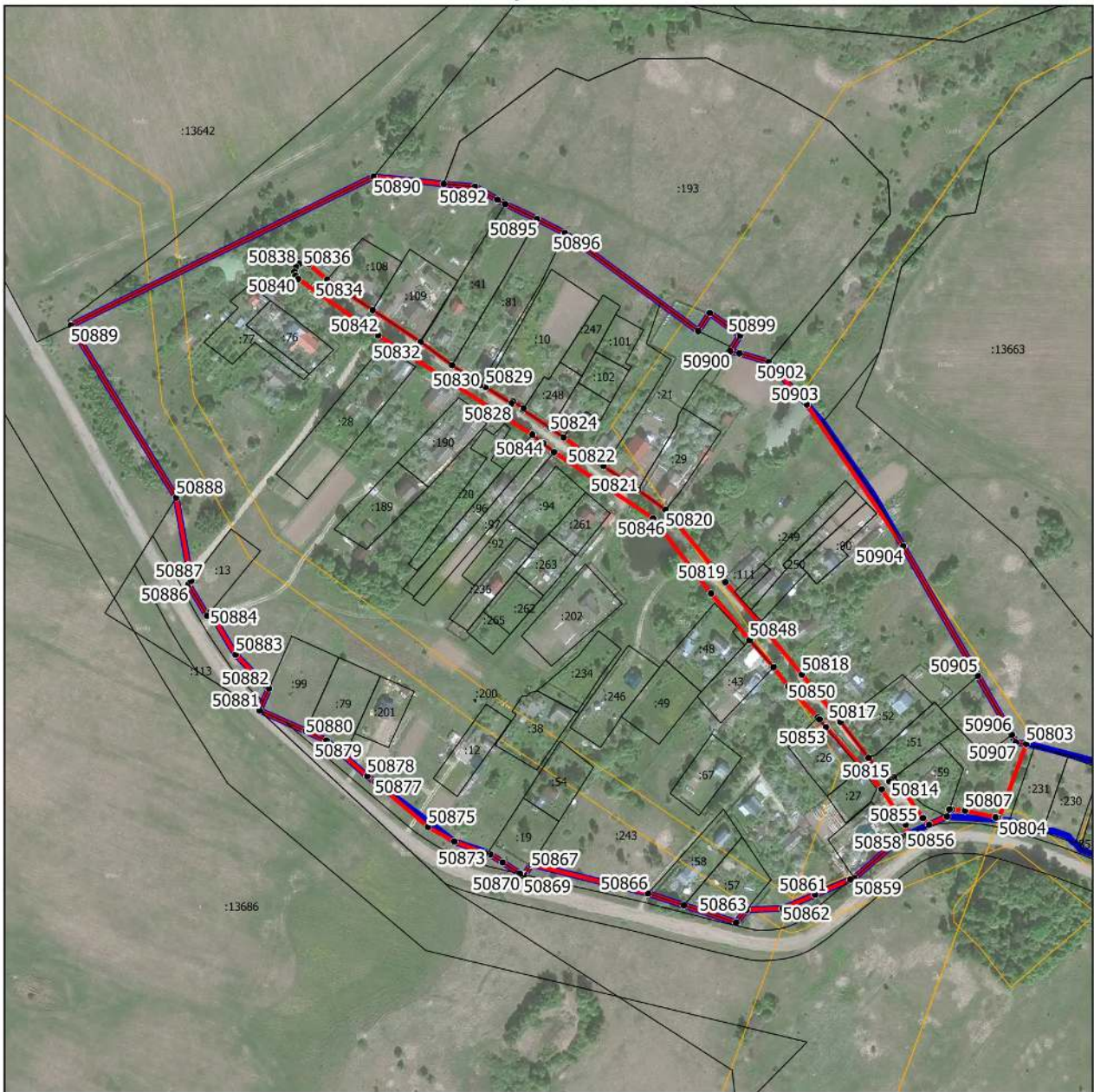
Условные обозначения:

- - граница объекта, местоположение которого описано
- - границы населенных пунктов
- - границы зон с особыми условиями использования территорий
- - границы земельных участков по сведениям ЕГРН
- - поворотная точка границ объекта

Подпись _____ Дата « ____ » _____ 20 __ г.

Место для оттиска печати лица, составившего описание местоположения границ объекта

Раздел 4
План границ объекта



Масштаб 1:3500

Условные обозначения:

- - граница объекта, местоположение которого описано
- - границы населенных пунктов
- - границы зон с особыми условиями использования территорий
- - границы земельных участков по сведениям ЕГРН
- - поворотная точка границ объекта

Подпись _____ Дата « ____ » _____ 20 __ г.

Место для оттиска печати лица, составившего описание местоположения границ объекта